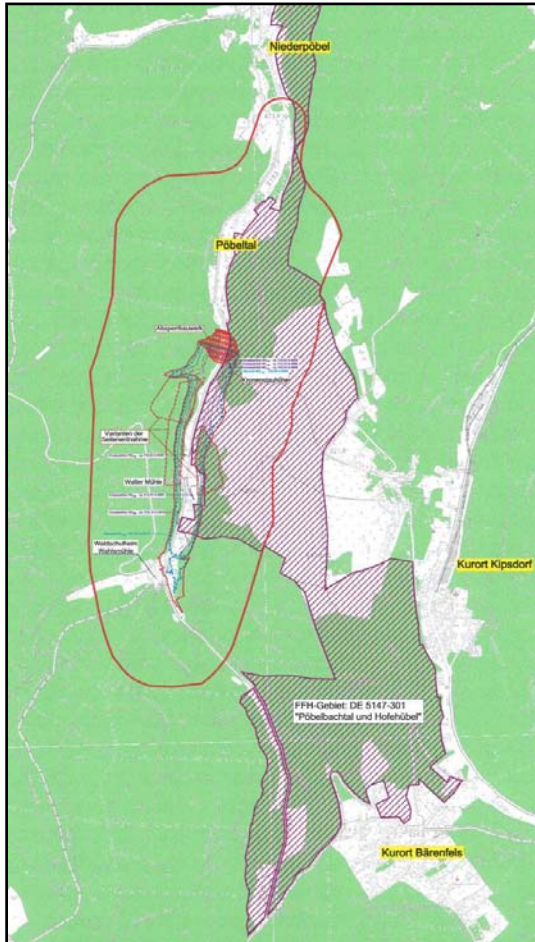
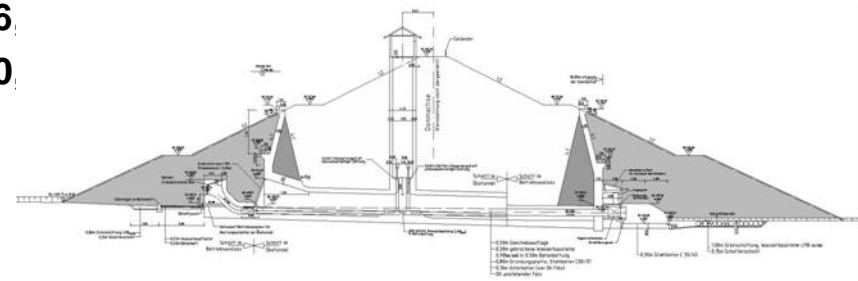


Stauanlagen

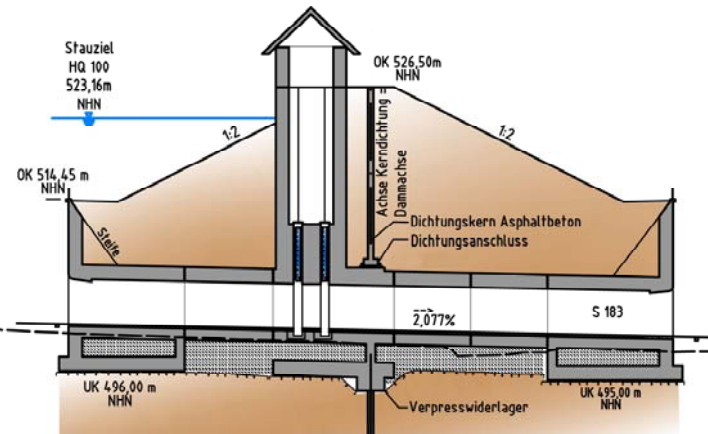
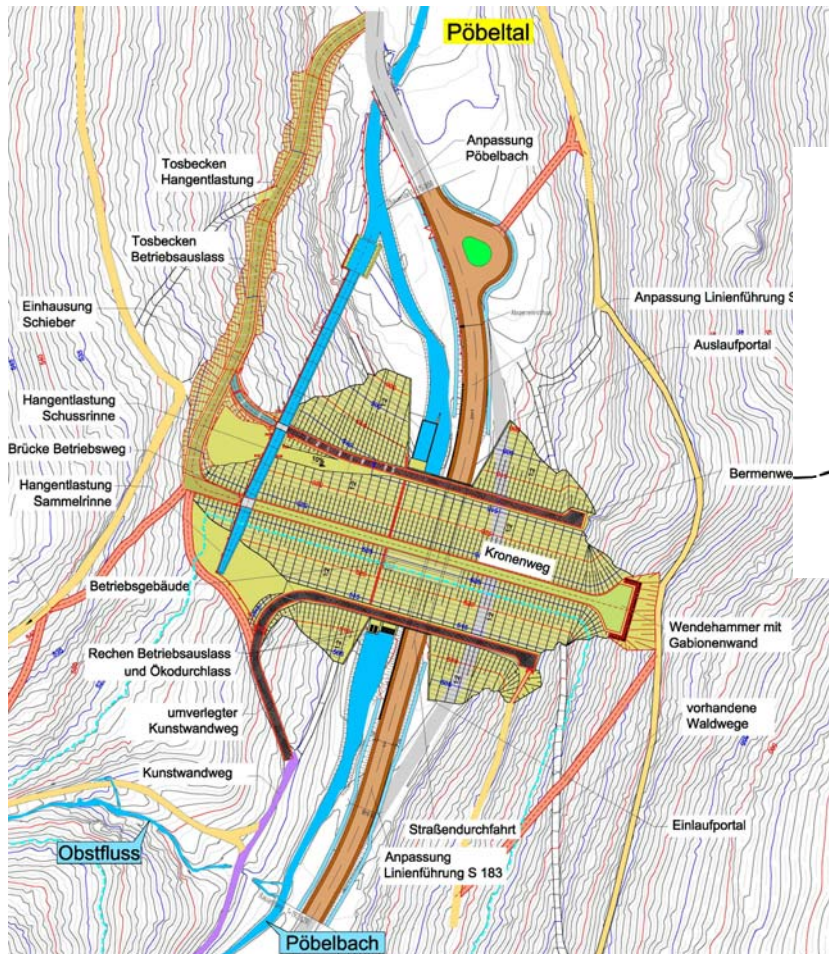
Neubau Hochwasserrückhaltebecken Niederpöbel

Projektdaten:

- Ausführung: Steinschüttdamm mit Asphaltbetonkerndichtung
- Rückhaltevolumen ca. 1,2 Mio. m³
- Dammhöhe 27 m / Kronenlänge 190 m
- Hochwasserentlastung bei BHQ1: 22,4 m³/s
- HQ100 36
- Regelabgabe: 10



Übersichtskarte Beckenstandort



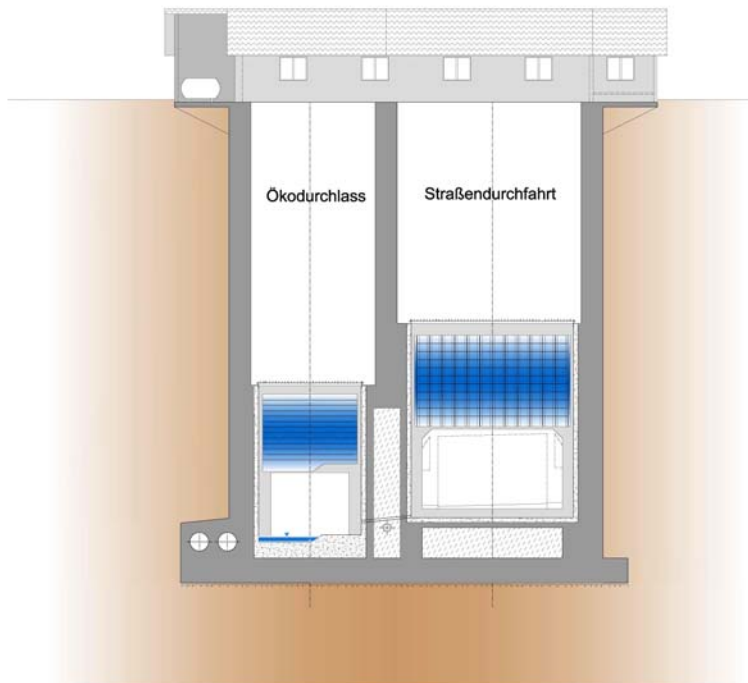
Vertikalschnitt Straßendurchlass

Hochwasserrückhaltebecken Niederpöbel

Lageplan



Vorläufige Betriebsvorschrift für den Neubau des Hochwasserrückhaltebeckens Niederpöbel



Ansicht Durchlässe

- 1** Allgemeine Betriebsbedingungen
 - 1.1 Allgemeine Daten
 - 1.2 Technische Daten
 - 1.3 Betriebsplan
- 2** Bedienungs- und Wartungsanleitung für das Staupersonal
 - 2.1 Dienstanweisung über die allgemeinen Aufgaben und Befugnisse des Staupersonals
- 3** Überwachung der Stauanlage
 - 3.1 Übersicht über die Objekte des Hochwasserrückhaltebeckens
 - 3.2 Anweisung zur Überwachung des baulichen Teils der Stauanlage
 - 3.3 Anweisung über den Betrieb und die Überwachung aller Armaturen, Elektro-, MSR- und Blitzschutzanlagen, Hebezeuge, Druckgefäße
 - 3.4 Überwachung und Instandhaltung des Stausees und seiner Ufer sowie der beeinflussten Randstreifen
- 4** Anweisungen für das Verhalten im Gefahrenfall (Havarie- und Warnordnung)
 - 4.1 Havarien, Störungen und besondere Vorkommnisse und Warnordnung
 - 4.2 Hochwasser
 - 4.3 Eintrag von Wasserschadstoffen
 - 4.4 Feuer
 - 4.5 Bruch der Schützen oder Bauwerksschäden
 - 4.6 Fremdeinwirkung
 - 4.7 Straßen
 - 4.8 Sonstige Schäden
- 5** Mess- und Kontrolleinrichtungen zur Bauwerksüberwachung
 - 5.1 Messungen bei Aufstau
 - 5.2 Messungen bei Abstau
- 6** Anschriften- und Telefonverzeichnis
- 7** Anlagenverzeichnis